



# AMIS

Implants of the Future

## L'algoritmo per creare protesi su misura

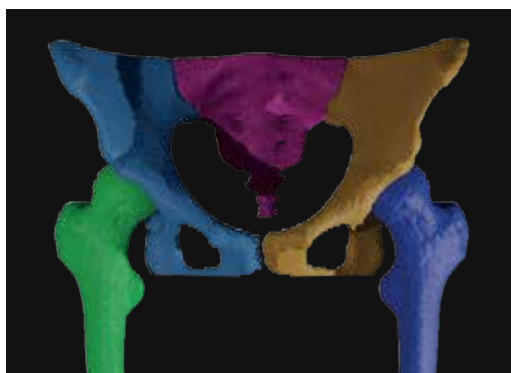
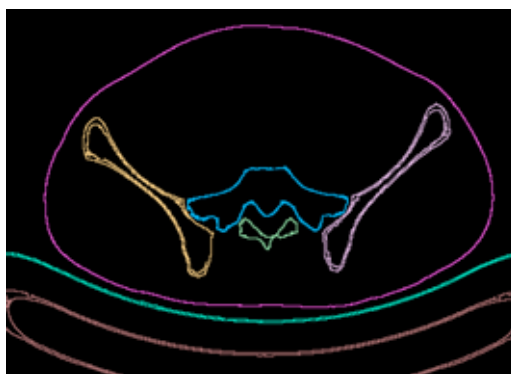
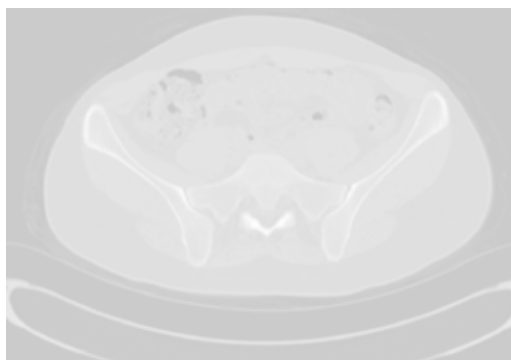
**Premessa** L'utilizzo di protesi di diverso tipo è in costante aumento, in particolare per via dell'invecchiamento della popolazione: basti pensare che nei Paesi economicamente più avanzati, ogni anno vengono impiantate complessivamente circa due milioni di protesi della sola anca.

Per i medici, la principale sfida consiste nello scegliere la protesi che meglio si adatta a uno specifico paziente, avendo a disposizione un ventaglio di dimensioni standardizzate. Ciò richiede l'impiego da parte dei dottori di diverse ore di lavoro, per elaborare in modelli 3D i dati raccolti tramite risonanze magnetiche o TAC. Spesso, il risultato ottenuto ha un grado di precisione non soddisfacente.

**Soluzione** L'algoritmo sviluppato da AMIS permette la creazione di modelli 3D in modo completamente automatizzato e con la massima precisione. Ciò permetterà ai medici di risparmiare ore di lavoro e di migliorare il processo di pianificazione dell'intervento chirurgico, a tutto vantaggio della qualità delle cure. Inoltre, consentirà lo sviluppo di protesi a misura di paziente.

**Crediamo che poter disporre di protesi su misura sia un diritto di ogni persona**

Per maggiori informazioni, contattateci:  
[randolf.schaerfig@gmail.com](mailto:randolf.schaerfig@gmail.com)



UN PROGRAMMA DI



CON LA COLLABORAZIONE DI



SOSTENUTO E FINANZIATO DA



SPONSORIZZATO DA



PARTNER ISTITUZIONALI



MEDIA PARTNER



NETWORK PARTNER



SPONSOR



CO-SPONSOR

